



人工智能创新后备人才培养工程
青少年人工智能核心素养测评

2022 第四季度学生参测说明

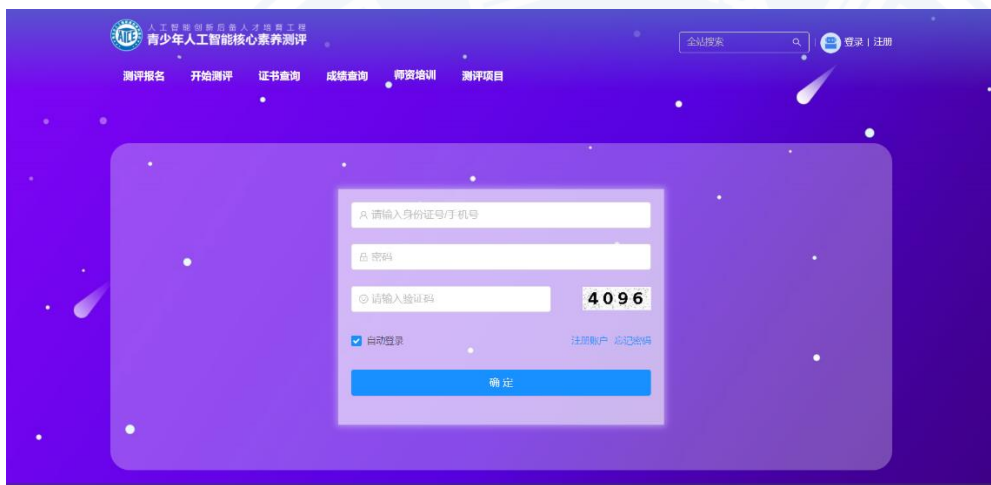
程序设计模块

(图形化编程/python/C++)

中国自动化学会
青少年人工智能核心素养测评工作组



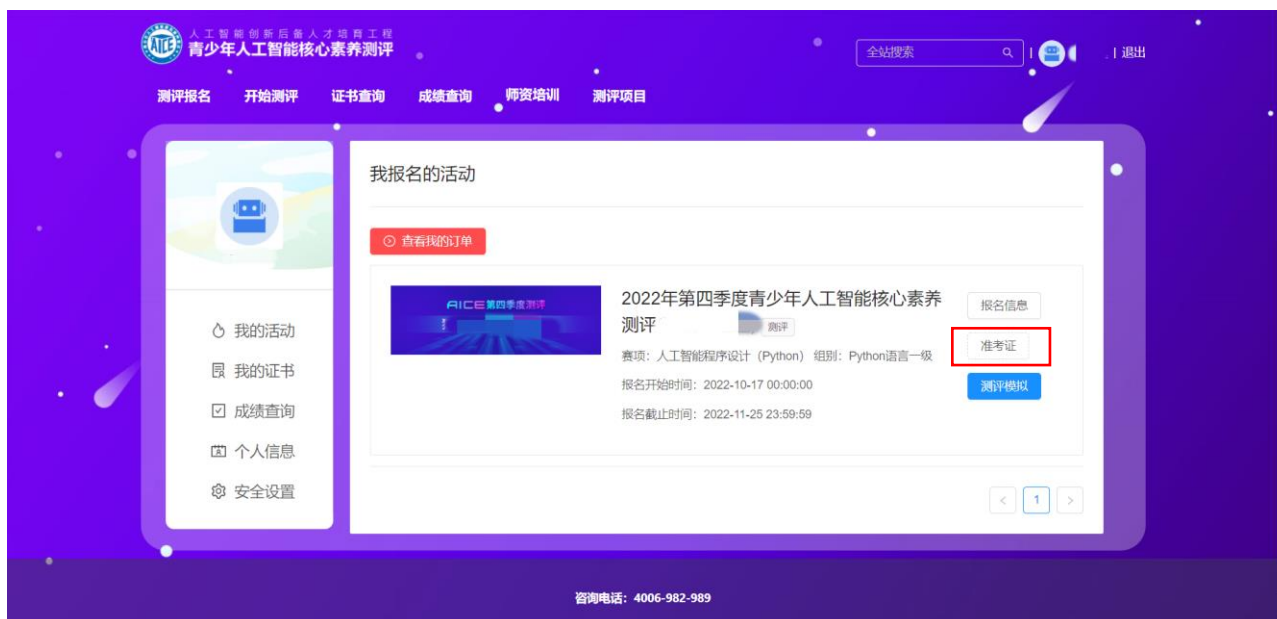
一、登录



建议使用谷歌浏览器（仅限电脑端，下载地址 <https://www.google.cn/intl/zh-CN/chrome/>）或 Safari 浏览器（仅限平板电脑，于应用商店中下载），打开 AICE 官网 e.aice.org.cn，并点击右上角“登录”，填写账号密码后，进入个人页面。



二、准考证下载



准考证		人工智能创新后备人才培养工程 青少年人工智能核心素养测评		官方公众号
		姓名		
身份证号				
账号名称				
学校/机构				
参测模块	人工智能程序设计 (Python)			
参测等级	Python语言一级			考生号
考试日期	2022-12-04 14:00			
*考生注意事项				
1)考生需打印准考证, 在考前 30 分钟进行检录。				
2)测评期间, 考生不允许离开摄像头拍摄区域, 指导老师或家长不允许出现在摄像头拍摄区域。				
3)参与考评期间如非必要, 请不要频繁离开系统界面, 监考系统会自动记录跳出页面次数作为监考评判依据, 请注意页面提示。				

在个人信息页中, 点击红框中“准考证”按钮, 在弹出的准考证页面保存准考证图片到本地后打印留存(黑白、彩色均可)。准考证需在参测时作为身份证明使用, 请于开考前一周打印完成并核验其中信息是否准确, 特别是个人照片会印于证书之上, 务必检查符合要求, 如需更正替换请及时在个人页面的报名信息中更换。



三、环境检测



考前确认 考生:

X

设备检测

考试须知

第一步 检测摄像头 (监考必备)

第二步 检测录屏功能 (监考必备)

此页面中的“第一步”、“第二步”为参赛必需的功能，如未能成功完成上述两步检测直接进入考试，则学生可能会因监考数据问题影响考评结果，请慎重操作，谢谢。

摄像头测试区域

录屏测试区域

- 1、考试一旦开始无法暂停,请注意考试剩余时间
- 2、考试期间如非验证程序需要,不得随意切出考试页面或退出全屏,系统会记录操作并提示
- 3、做完题目一定记得点击页面上方提交试卷

测试

测试

进入测评

考前确认 考生:

X

设备检测

考试须知

第一步 检测摄像头 (监考必备)



第二步为参赛必需的功能，如未能成功完成上述两步检测直接进入考试数据问题影响考评结果，请慎重操作，谢谢。

- 1、请注意考试剩余时间
- 2、考试期间如非验证程序需要,不得随意切出考试页面或退出全屏,系统会记录操作并提示
- 3、做完题目一定记得点击页面上方提交试卷

进入测评

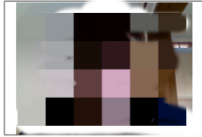


考前确认 考生: _____

×

设备检测

第一步 检测摄像头 (监考必备)



第二步 检测录屏功能 (监考必备)



考试须知

此页面中的“第一步”、“第二步”为参测必需的功能，如未能成功完成上述两步检测直接进入考试，则学生可能会因监考数据问题影响考评结果，请慎重操作，谢谢。

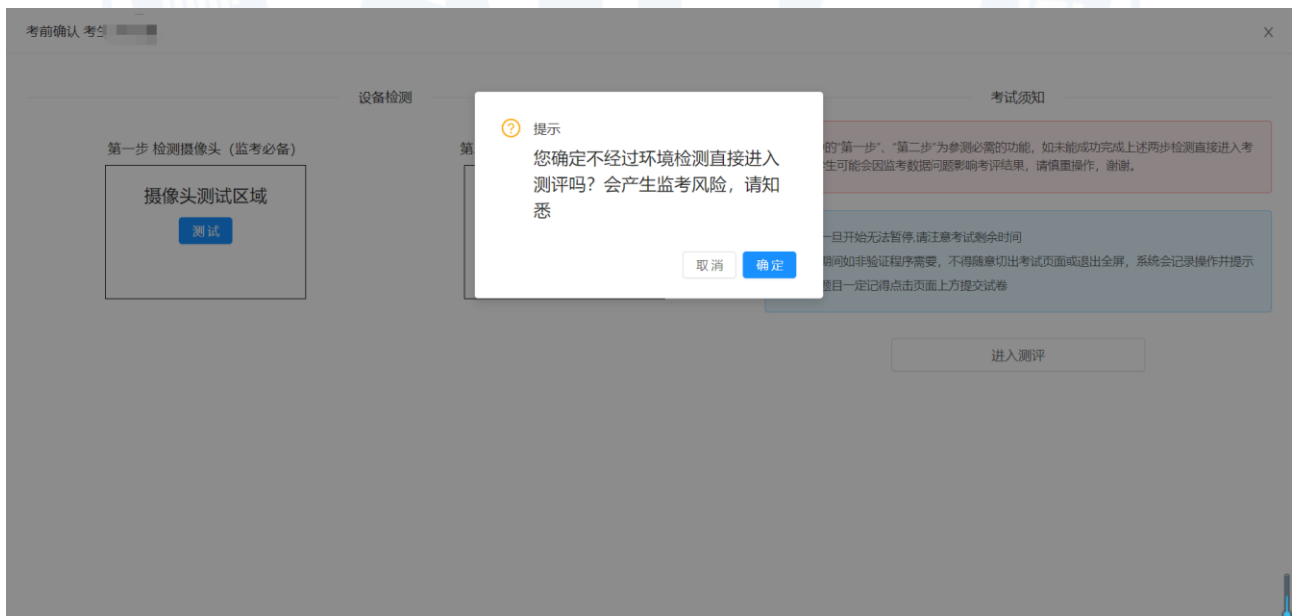
- 1、考试一旦开始无法暂停,请注意考试剩余时间
- 2、考试期间如非验证程序需要,不得随意切出考试页面或退出全屏,系统会记录操作并提示
- 3、做完题目一定记得点击页面上方提交试卷

进入测评

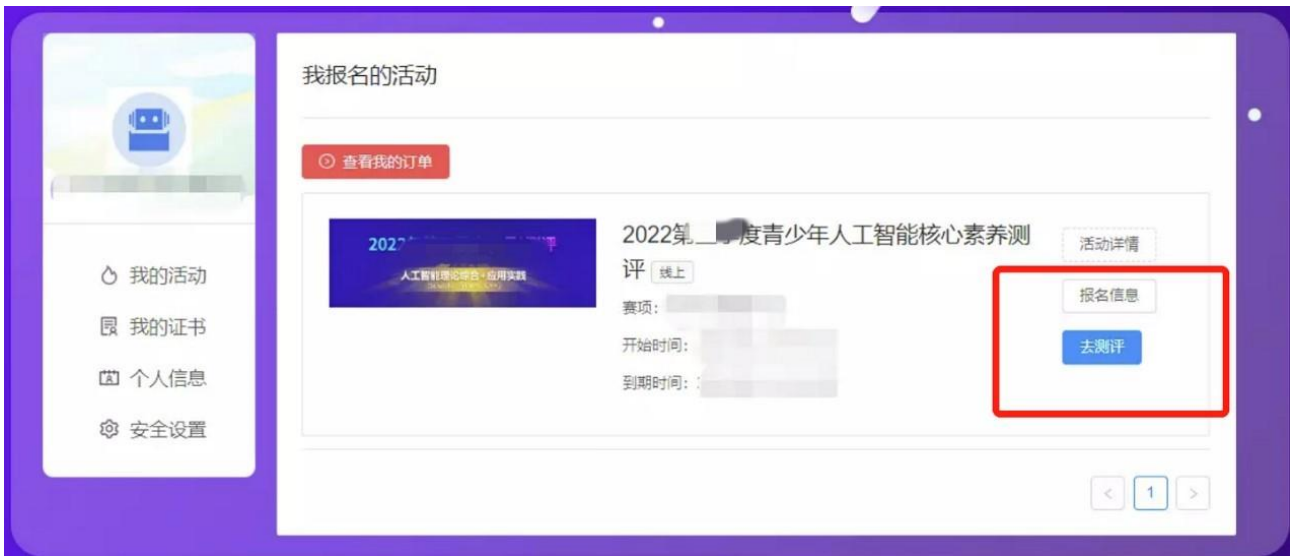
e.aice.org.cn正在共享您的屏幕。 停止共享 隐藏

在个人页面点击“测评模拟”按钮，进入环境检测页面，检测测评所需的软件环境，并熟悉系统做题功能和方式。第一步检测摄像头，第二步检测共享页面功能（需点击红框画出的页面后点击“分享”），第三步点击“进入测评”。

务必确认“第一步”、“第二步”功能正常后，再点击“进入测评”，如不确认第一步和第二步直接进入测评，则正式测评将涉及监考风险，请谨慎选择。



四、正式测试



正式考试时, 个人页面“测评模拟”会自动转换为“去测评”按钮, 点击按钮进入正式测评, 正式测评时, 务必关闭电脑端一切弹出窗口软件和翻译软件等会造成第三方干扰的软件程序, 保障网络畅通稳定, 如非必要检验检测或计算, 不要挑出做题页面, 系统会记录跳出页面次数作为监考评判依据。

如遇网络或技术问题造成题目显示、信息反馈等环节出现问题, 可及时向工作人员反馈, 无需紧张, 根据具体情况, 会妥善安排解决方案。

答题过程中, 随时点击页面上方的“保存”按钮, 保证做题记录及时上传系统。

试卷完成后, 点击页面上方“提交”按钮, 完成交卷, 如未能及时交卷, 系统会按结束时间自动交卷。



五、 监考要求

AICE 测评采用录音、录像、录屏三重技术手段进行监考，学生考试期间系统会将视频、声音、屏幕操作全部录制成文件进入监考数据库，工作组会安排裁判员团队实时巡查各项文件内容。

考前确认 考生: _____

X

设备检测

第一步 检测摄像头 (监考必备)



第二步 检测录屏功能 (监考必备)



考试须知

此页面中的“第一步”、“第二步”为参测必需的功能，如未能成功完成上述两步检测直接进入考试，则学生可能会因监考数据问题影响考评结果，请慎重操作，谢谢。

- 1、考试一旦开始无法暂停,请注意考试剩余时间
- 2、考试期间如非验证程序需要,不得随意切出考试页面或退出全屏,系统会记录操作并提示
- 3、做完题目一定记得点击页面上方提交试卷

进入测评

e.aice.org.cn正在共享您的屏幕。 停止共享 隐藏

如参测电脑设备不具备摄像头功能或环境检测“第一步”摄像头无法检测影像，则需配合使用钉钉软件进行直播远程监考机位。

监考规则

- 1) 学生需提前将准考证打印，测评开始后向摄像头出示，停留镜头区域内 30 秒；
- 2) 测评期间，学生不允许离开摄像头拍摄区域；
- 3) 测评期间，指导老师或家长不允许出现在摄像头拍摄区域（校内考场监考老师除外）；
- 4) 学生答题期间，非必要不可离开测评系统界面。系统会记录和监测学生操作过程，如离开系统界面会进行提示，累计次数作为监考评定依据；

无摄像头或摄像头功能无法正常使用，请按下一页指导采用钉钉监考；



钉钉监考

1、软件下载




扫码下载最新钉钉手机端软件

2、钉钉监考群

程序设计模块监考1-...

1人



 扫一扫群二维码，立刻加入该群。

扫码进群，修改名称格式为：学生姓名+参测项目和级别，或 XXXXX 学校 XXXXX 项目 X 级考场（例：中国人民大学附属中学实验学校图形化编程语言一级考场）

每个考场（单人或集体）需要对应一台监考手机，如有多个考场，则需以考场为单位设置钉钉账号进群。



3、钉钉监考群

- 1) 考试开始前 30 分钟，设定好监考机位，进入钉钉会议室，开启直播摄像头；
- 2) 摄像头角度：

可从考场后方俯视或平视参评学生个人或整体，完整拍摄到考场内学生的背影及电脑屏幕(见下图)；



如学生居家参测无法设置合适位置机位，可放在其他能够拍摄到电脑屏幕和学生的角度；

如考场内设备采用对称式排列方式，则需设置两台监考设备分别从考场的两个角落进行斜角拍摄，保证每个学生和其电脑屏幕都出现在监考影像中（见下图）；



拍摄要求：机位需固定，不可移动，开启麦克风，保持安静，采用横屏拍摄。

人工智能创新后备人才培养工程
青少年人工智能核心素养测评

官网: aice.caa.org.cn

电话: 4006-982-989

